

Entdecken Sie unsere 3D Weight-Bearing Dynamic DR

WR-3D Series

Die weltweit erste und einzige ALL-IN-ONE solution
(2D-, Fluoroskopie- und 3D-CBCT/DVT)
für Ganzkörper-Röntgenuntersuchungen.

Sales & Customer Service
Sitz in Germany
(für EU / EEA Market)

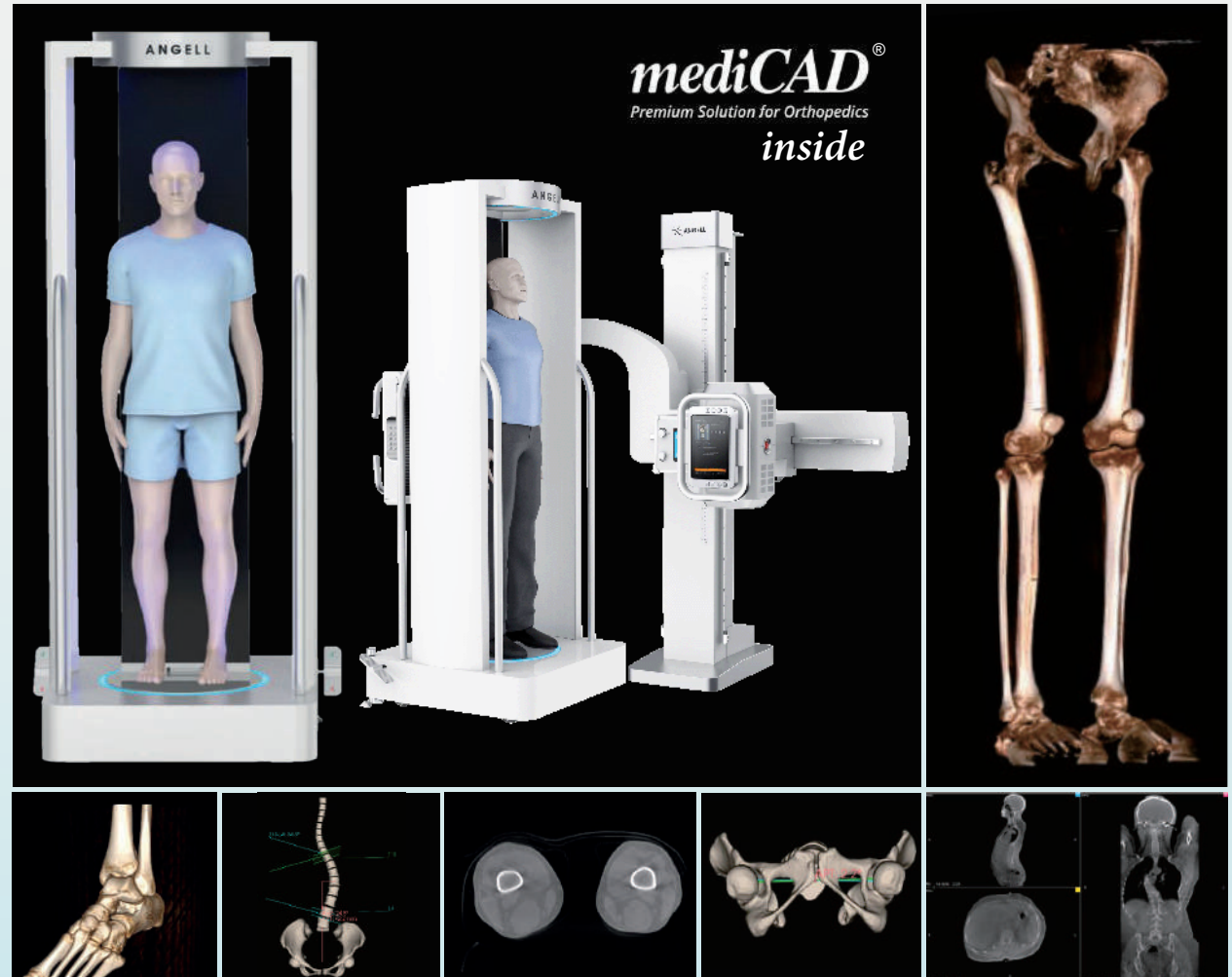
ALLE INFOS
DIE SIE BRAUCHEN



SCANNEN &
ANSEHEN

Angell Technology GmbH
European Center

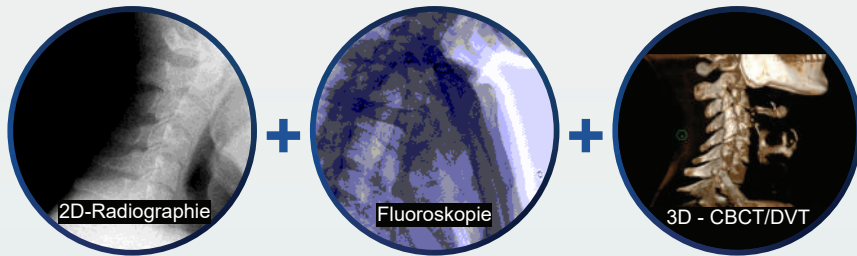
Add.: Unterhachinger Straße 95,
81737 München, Germany
Email: info@angell-tech.com
Tel.: +49 89 452 398 10
Fax: +49 89 452 3981 29
Web.: www.angell-tech.com



Der WR-3D bietet zusammen mit dem UC Arm Digital Radiography System (DTP 580)
die zuverlässigsten und genauesten dreidimensionalen gewichtstragenden Bildgebungs-
lösungen des gesamten Körpers im Vergleich zu nicht tragenden CT-Scannern.

Entdecken Sie unsere 3D Weight-Bearing Dynamic DR

WR-3D Series



Das digitale Radiographiesystem WR-3D füllt die Lücke, in der herkömmliche CT/MRT keine belastenden 3D-Bilder erhalten können.

Präoperative Planung und postoperative Beurteilung der Wirbelkörper und Gelenke der unteren Extremitäten.

Reduzieren Sie verpasste Diagnosen und Fehldiagnosen von DR-Normalfilmen aufgrund von Gewebeüberlappungen.



RGC - Real-Time Geometry Calibration

LRS - 360° Large Rotary Scanning

IAPC - Interactive Adaptive Parameter Calculation

FCBR - Full 3D Cone Beam Reconstruction Algorithm



Nur 25 Sekunden zum Scannen pro Region und das größte Sichtfeld (430x430mm / 17"x17") aller CBCT-Scanner weltweit gesamten Körpers zu erhalten.

Niedrige Dosis, nur 10-20% der Spiral-CT-Strahlendosis.
Unterstützt das Zusammenfügen von Bildern, um ein 3D-Bild des gesamten Körpers zu erhalten.